

the best way to practise your English

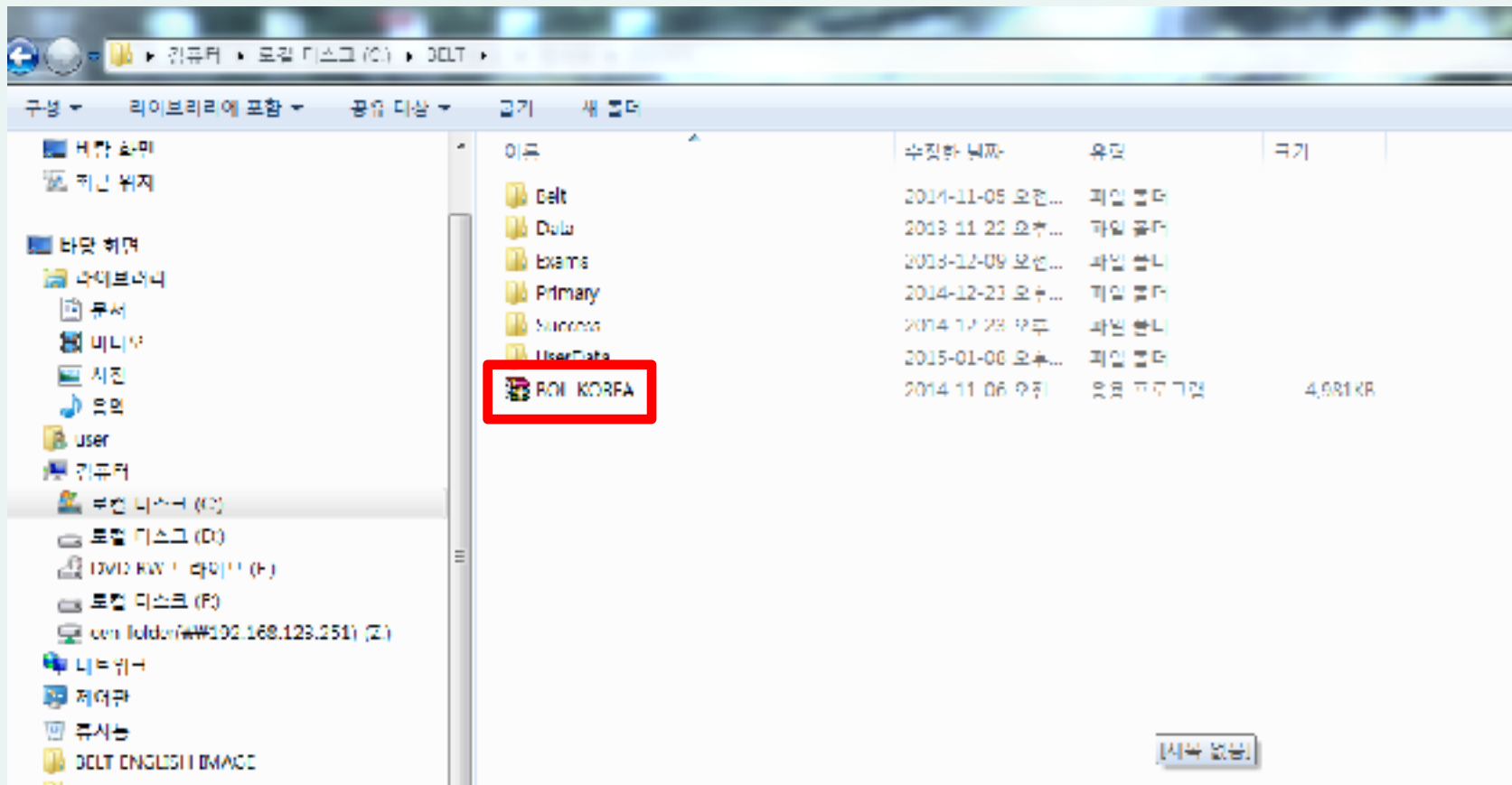
**BELT**  
ENGLISH

## BELT ON LINE patch file 설치 방법



1. 벨트 잉글리시 카페 공지사항의 온라인 프로그램 패치파일 안내로 이동 <http://cafe.naver.com/beltenglish>
2. 첨부된 BOL\_KOREA라는 patch 파일을 벨트 온라인이 설치된 컴퓨터에 다운 받는다. (그림 1)

그림 1



1. BOL\_KOREA라는 파일 더블 클릭해 실행(그림 2)
2. 그림 3에서 Browser 클릭 (그림 3)후 설치 위치를 c로 선택
3. C 드라이브 선택 후 하단에 Extract 버튼 클릭

그림 2

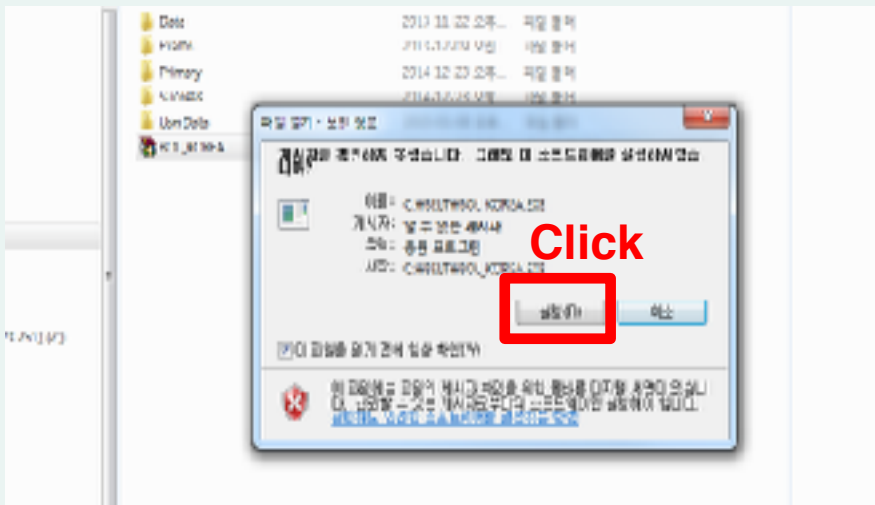
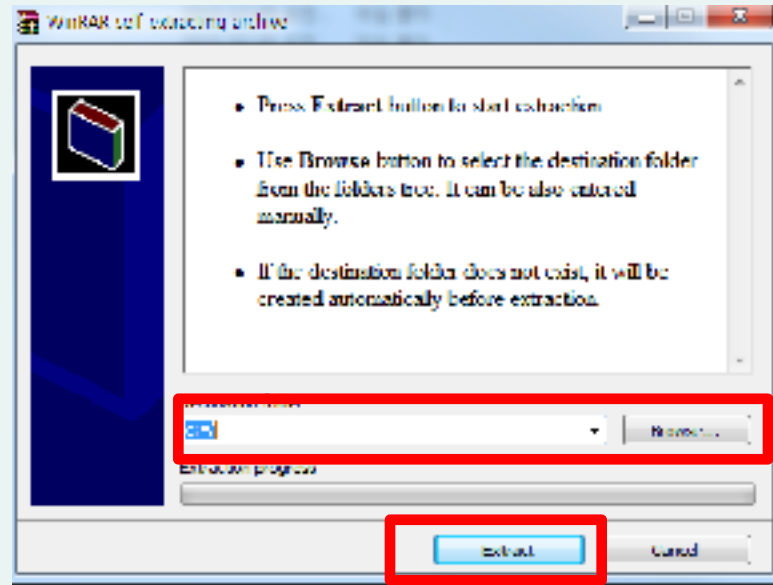


그림 3





THANK

YOU

[info@beltenglish.co.kr](mailto:info@beltenglish.co.kr)